

Całe Osiedle obejmować będzie tylko 8 domów/segmentów tj. 4 budynki dwulokalne w zabudowie bliźniaczej. Osiedle powstanie w dwóch etapach. W I etapie powstaną 4 segmenty. W II etapie powstaną kolejne 4 segmenty. Domy zostały zaprojektowane przez Biuro Projektów ARCHON+.

Powierzchnia użytkowa każdego domu to około 115 metrów. Powierzchnię użytkową stanowi parter i poddasze (II kondygnacja). Dodatkowym atutem jest możliwość powiększenia powierzchni poprzez adaptację strychu.

W każdym budynku w zabudowie bliźniaczej rozkład pomieszczeń prawego segmentu stanowi odbicie lustrzane lewego segmentu.

Do każdego segmentu przynależy ogródek oraz jedno miejsce parkingowe.

Zapraszamy do zapoznania się ze szczegółowymi planami domów oraz koncepcją zagospodarowania Osiedla Kameralne.

Dostępne domy Osiedla Kameralne

tutaj wklejamy koncepcję zagospodarowania

**ETAP I:**

segment 1A - dostępny

segment 1B - dostępny

segment 2A - dostępny

segment 2B - dostępny

**ETAP II:**

segment 1A - dostępny

segment 1B - dostępny

segment 2A - dostępny

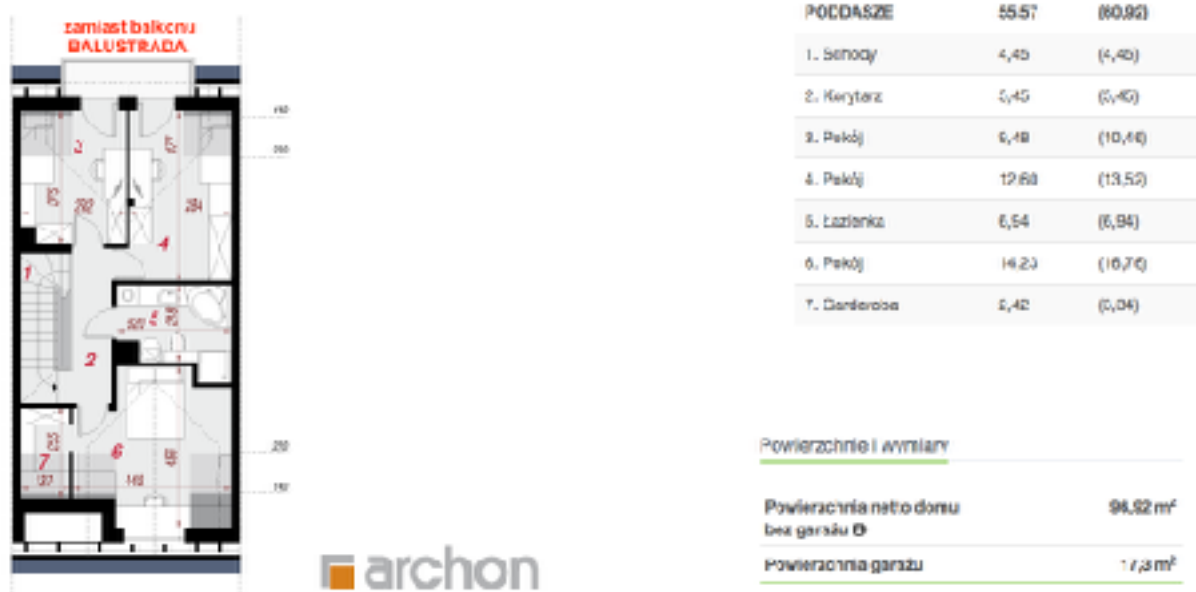
segment 2B - dostępny

## Rzut domu - parter

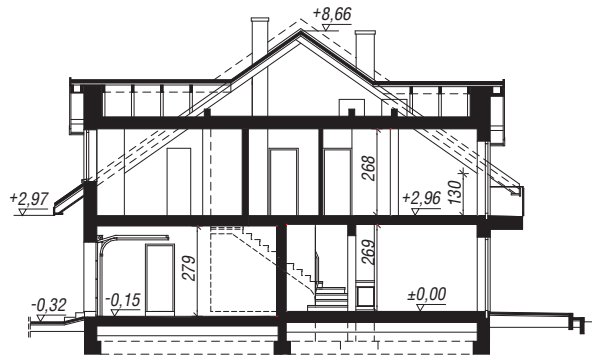


**Parter** - salon z aneksem kuchennym, łazienka z toaletą, wiatrołap, garaż - 58,65 metry

## Rzut domu - poddasze (II kondygnacja)



**II kondygnacja** - trzy sypialnie, łazienka, korytarz, garderoba - 55,57 metry



 archon

**Ogród i podjazd** - Ogródki przynależne do segmentów będą wielkości od około 100 do około 270 m<sup>2</sup>. Miejsca parkingowe i chodniki wyłożone będą kostką brukową. Działka ogrodzona będzie z wykorzystaniem paneli systemowych ze stali ocynkowanej.

Materiały do pobrania

- 1) koncepcja zagospodarowania
- 2) rzuty parteru
- 3) rzuty poddasza (II kondygnacji)
- 4) przekrój budynku